



PLANO DE DESENVOLVIMENTO SUSTENTÁVEL

da costa verde

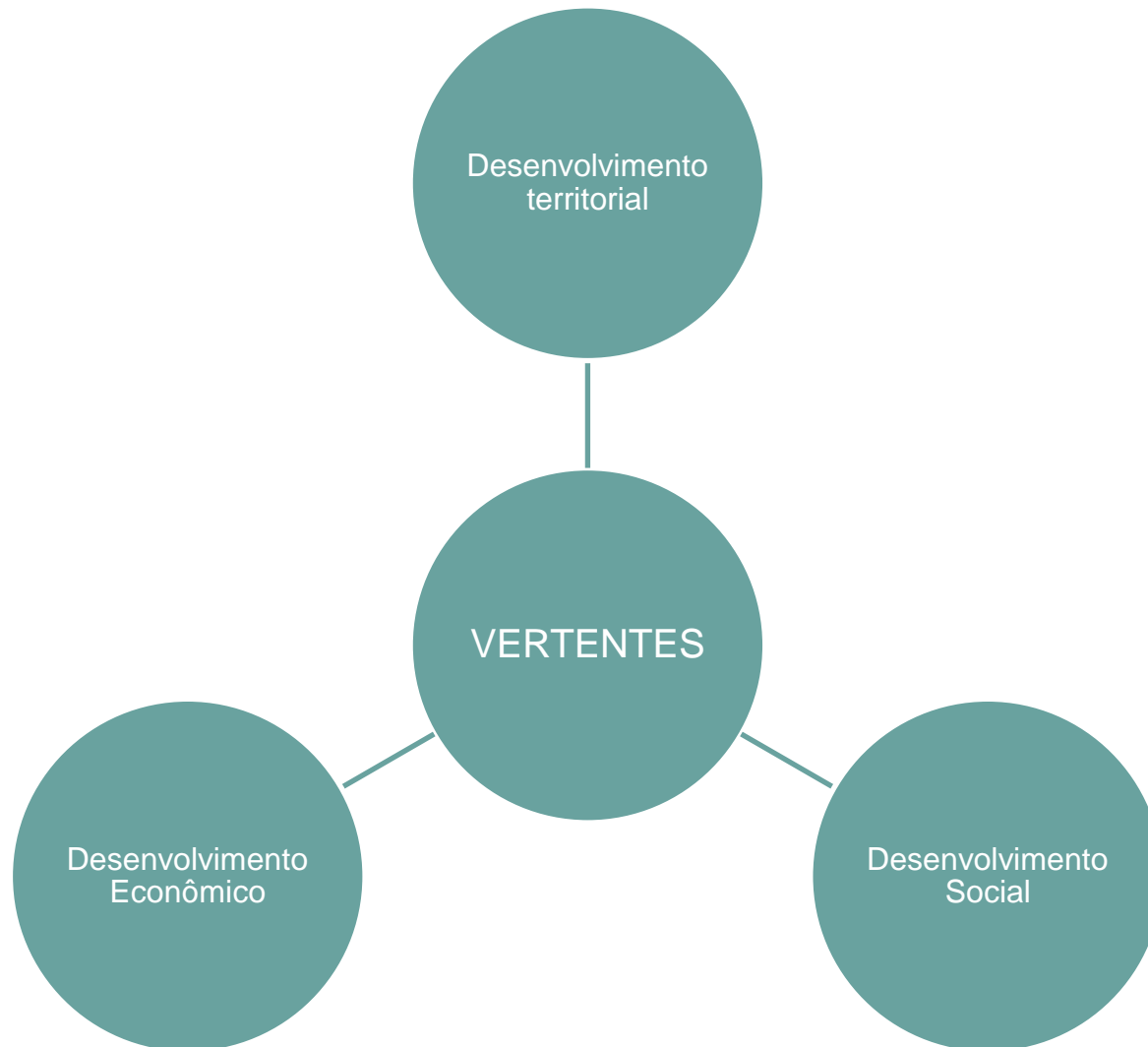
TTT FUNDACION METROPOLI

CONSIG

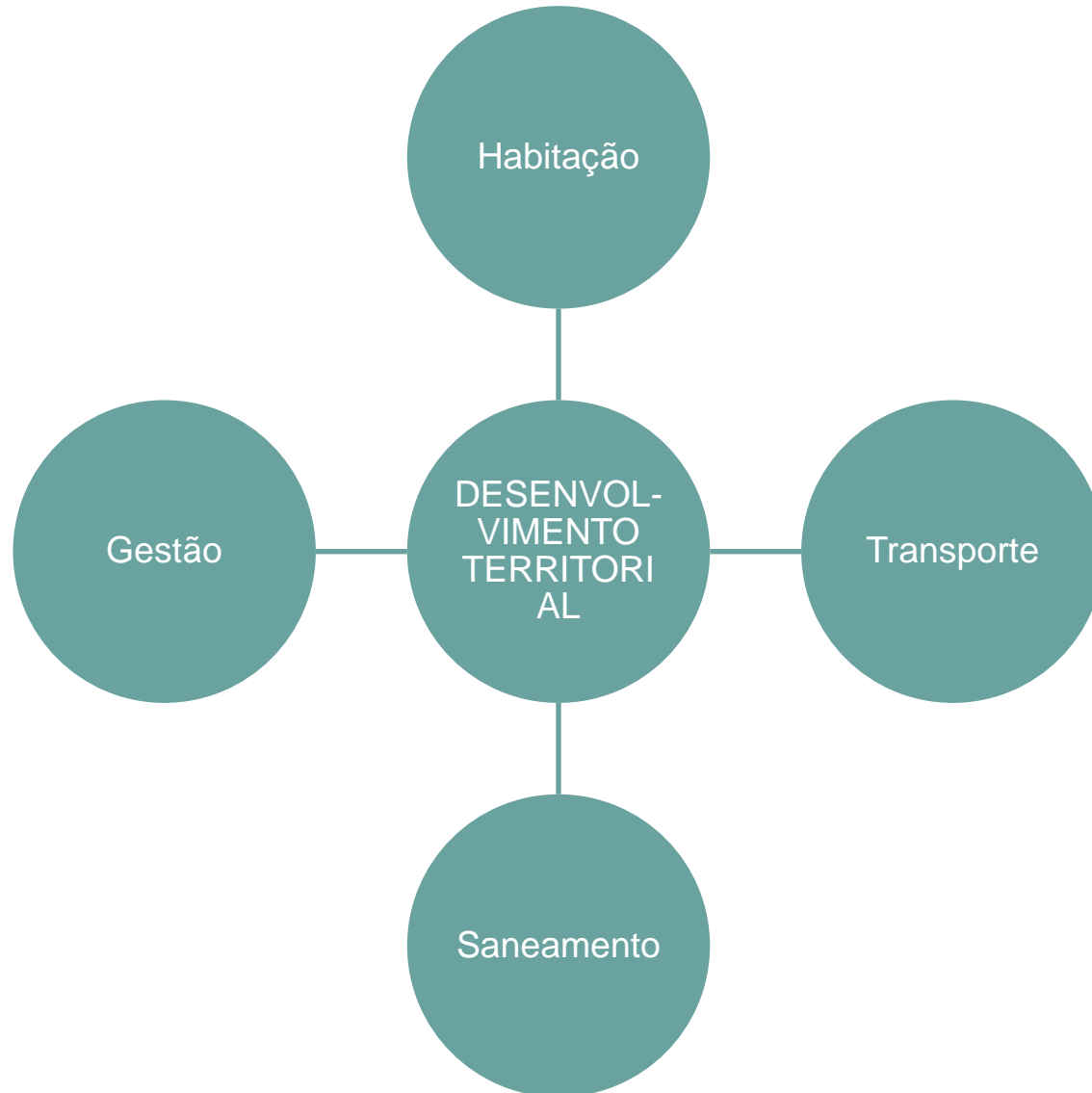


FGV PROJETOS

VERTENTES



VERTENTES



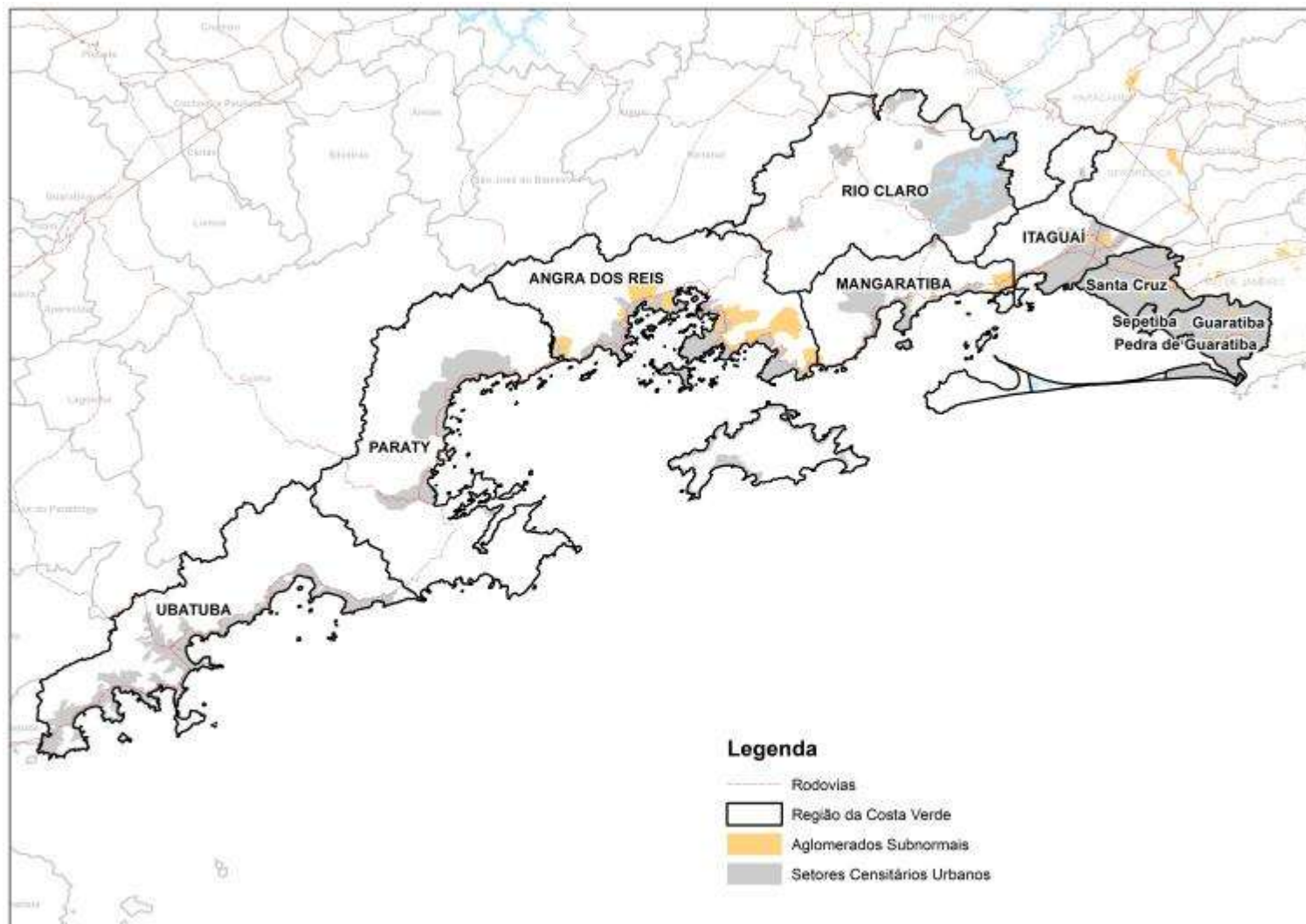
VERTENTES



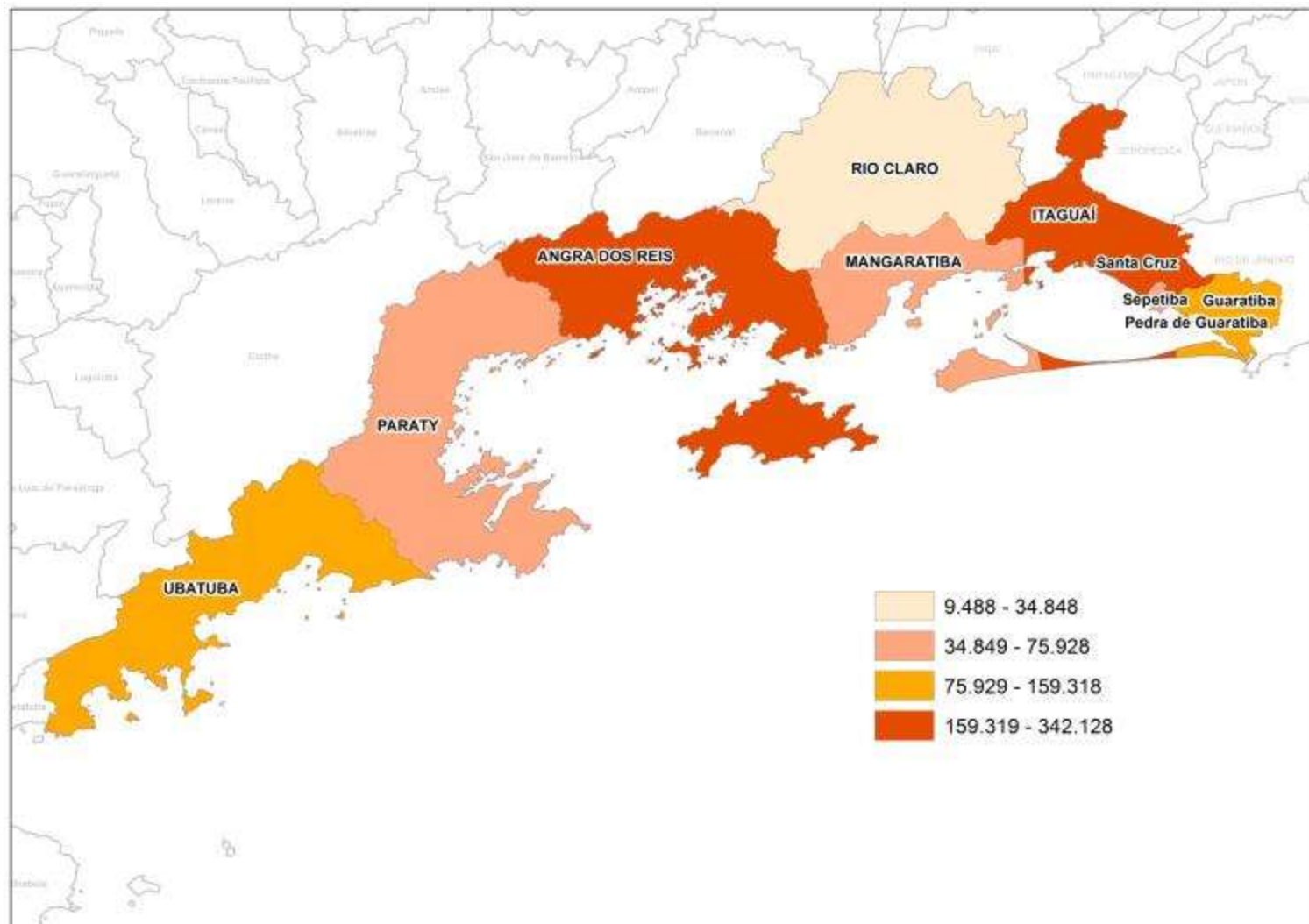
VERTENTES



NÚCLEOS URBANOS E OCUPAÇÃO



POPULAÇÃO RESIDENTE (2010)



- Planos Diretores Decenais
 - Angra dos Reis – 2007
 - Itaguaí - 2007
 - Paraty – 2002
 - Mangaratiba - 2000
 - Ubatuba - 1996
 - Rio Claro – população menor do que 20 mil habitantes

- Existem municípios com planos diretores defasados e outros próximos de seu vencimento legal e desatualizados. Há alguns planos setoriais em elaboração.

- Plano Municipal de Saneamento Básico
 - Angra dos Reis
 - Paraty(em elaboração)
 - Rio Claro
 - Ubatuba (em elaboração)

- Plano Municipal de Redução de Riscos e Resposta a Desastres
 - Angra dos Reis (em elaboração)
 - Paraty(em elaboração)
 - Rio Claro (em elaboração)

- Programas de gestão de riscos de deslizamento ou recuperação ambiental
 - Angra dos Reis
 - Mangaratiba
 - Paraty
 - Ubatuba

- Conselhos de Educação, de Habitação e de Saúde
 - Angra dos Reis
 - Itaguaí
 - Mangaratiba
 - Paraty
 - Rio Claro
 - Ubatuba

- Sistema de informações de risco e resposta a desastres
 - Não existe um banco de dados organizado que disponibilize informações para tomadas de decisão
 - Trabalho concentrado nas ações de defesa civil municipais

- Comitês de Bacias
 - Comitê da Região Hidrográfica da Baía de Ilha Grande – RH I : Angra dos Reis e Paraty
 - Comitê de Bacias Hidrográficas do Rio Guandu da Guarda e Guandu Mirim – RH II : Itaguaí e Mangaratiba
 - Comitê do Litoral Norte (SP - Ubatuba)

- Programas de Gestão - Planejamento Estratégico
 - Angra dos Reis neste ano de 2013 iniciou o processo de desenvolvimento do Planejamento Estratégico Municipal para pautar o PPA.



COMO O PLANO PODE AJUDAR? GESTÃO E TERRITÓRIO



TTT FUNDACION METROPOLI

CONSIG

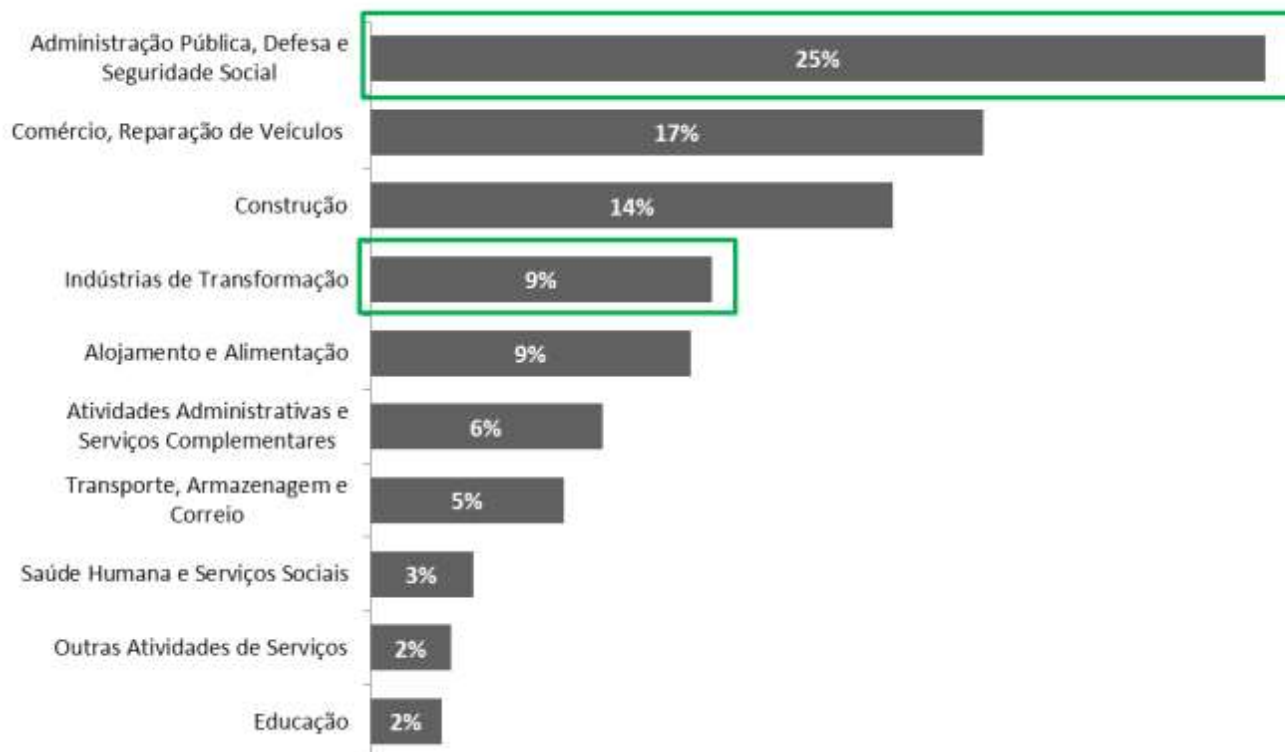


FGV PROJETOS

- A configuração territorial contínua permite um planejamento integrado que pode auxiliar os municípios a traçarem diretrizes conjuntas para o desenvolvimento regional mais eficiente.
- Estas diretrizes respeitarão as características individuais e potencializarão o que eles têm de comum, promovendo ações sustentáveis definidas democraticamente e impulsionando as vocações do território.

ATIVIDADES ECONÔMICAS MAIS RELEVANTES NA REGIÃO

- A siderurgia, a indústria naval e a nuclear são setores que mais contribuem na geração de emprego e renda industrial na região:
 - 23 mil pessoas setor naval;
 - 9 mil na área de energia nuclear;
 - 2,5 mil na área de defesa (militares).



VOCAÇÕES PRIMÁRIAS DOS MUNICÍPIOS DA COSTA VERDE



PLANO DE
DESENVOLVIMENTO
SUSTENTÁVEL
da costa verde

Municípios	Turismo (Serviços)	Indústria Nuclear	Indústria Naval	Logística Portuária e do Pré-sal	Siderurgia	Comércio	Pesca e Aquicultura	Agricultura
Ubatuba	X					X		
Paraty	X					X		
Angra dos Reis	X	X	X	X		X	X	
Mangaratiba	X					X		
Rio Claro						X		X
Itaguaí		X		X	X	X		
Bairros RJ (Santa Cruz, Sepetiba, Guaratiba e Pedra de Guaratiba)				X	X	X		



COMO O PLANO PODE AJUDAR? VOCAÇÕES

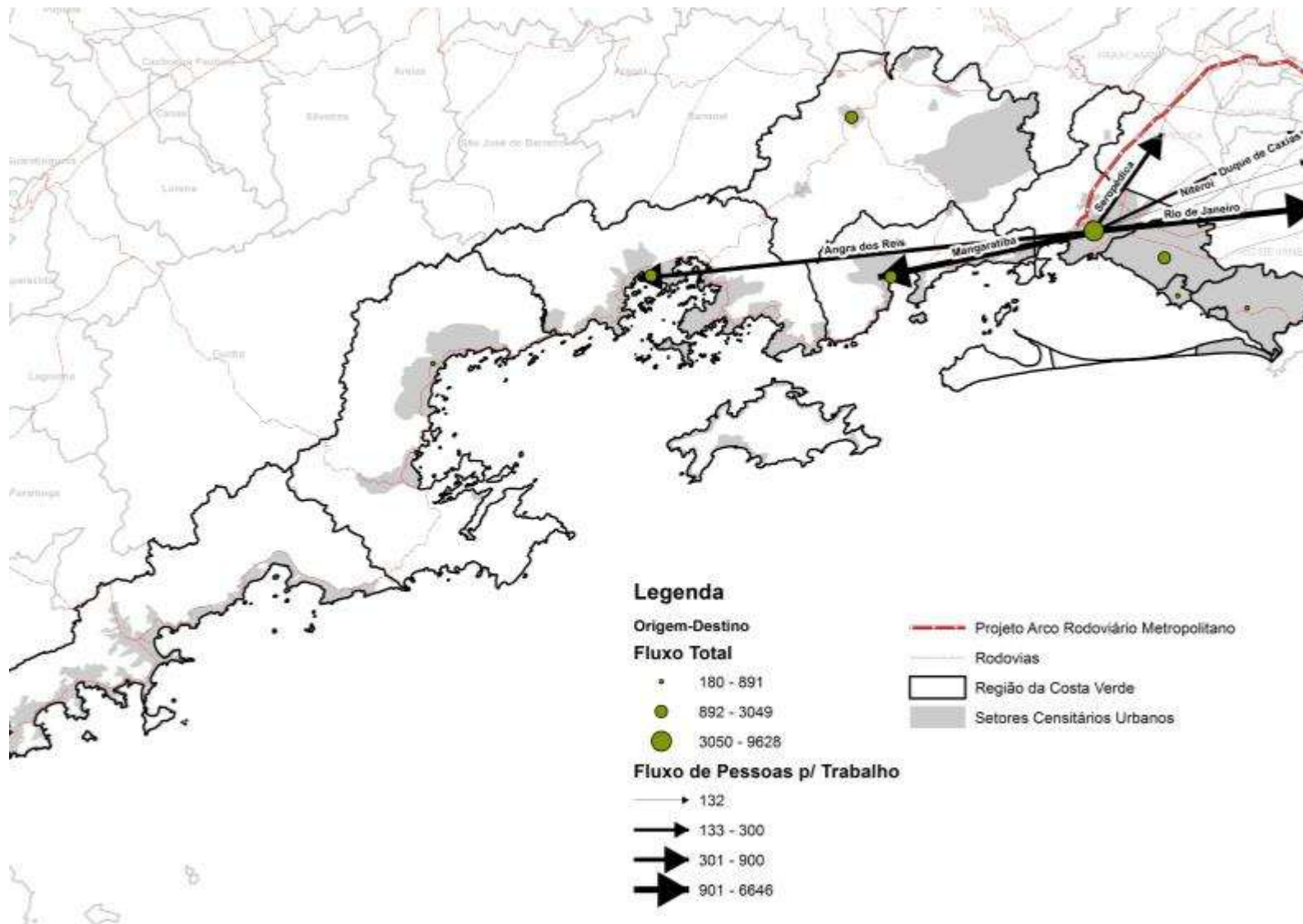


VOCAÇÕES PRIMÁRIAS DOS MUNICÍPIOS DA COSTA VERDE

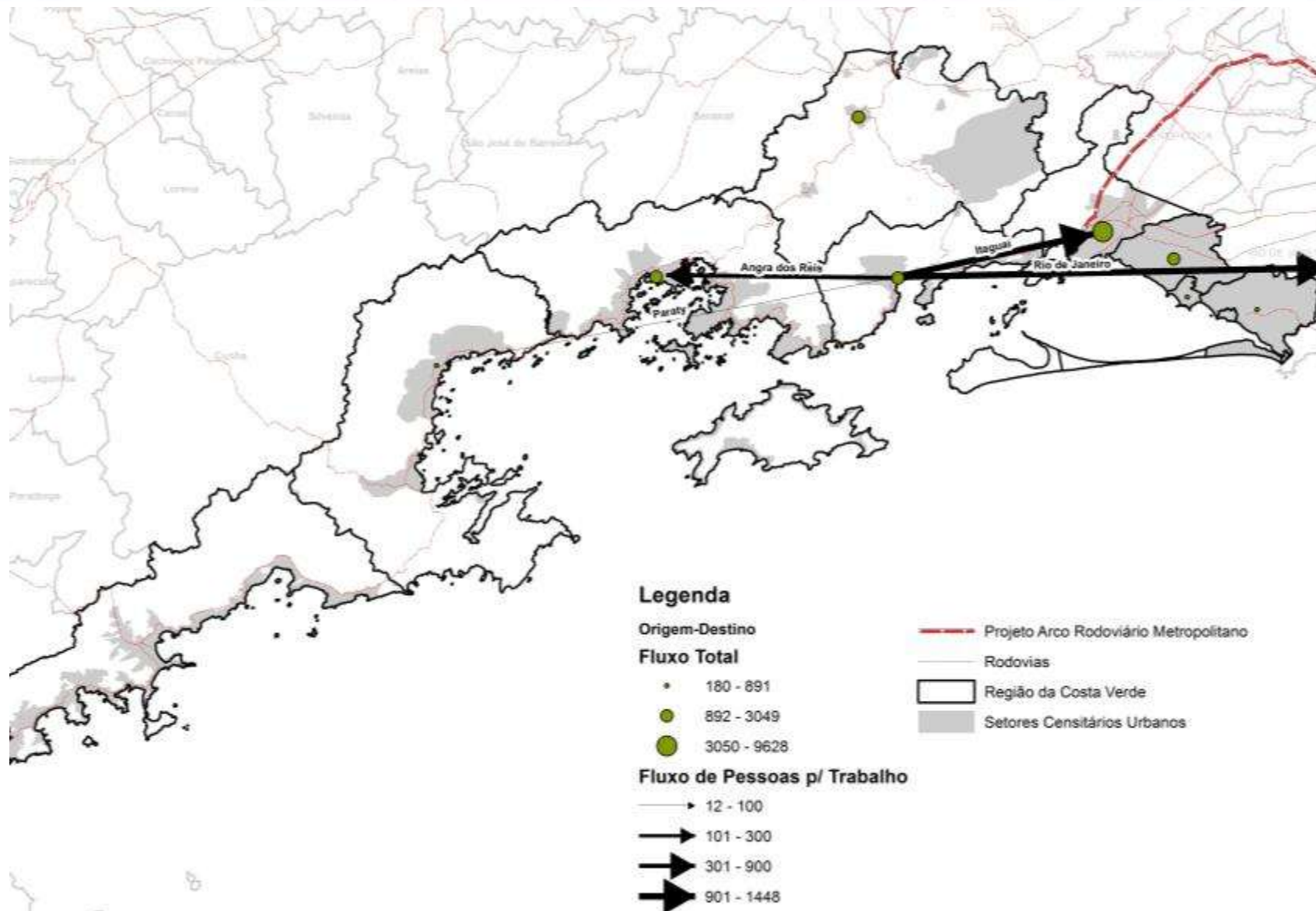


- GOVERNOS: Catalisar as vocações territoriais da Região da Costa Verde
- POPULAÇÃO: Criando postos de trabalho e melhorando a qualificação profissional
- EMPRESARIADO: Dar apoio ao planejamento de investimentos privados

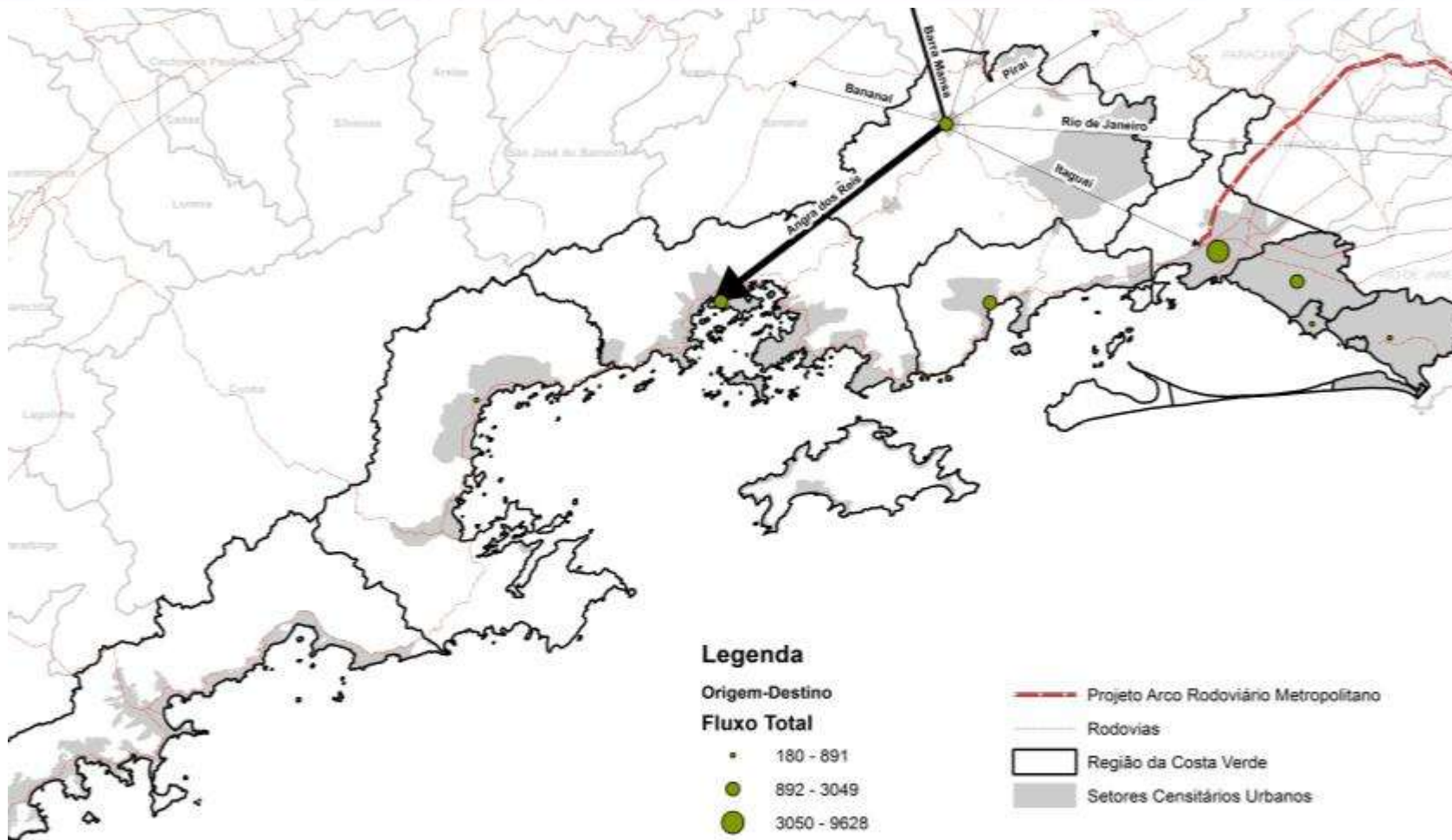
MOBILIDADE – ITAGUAÍ



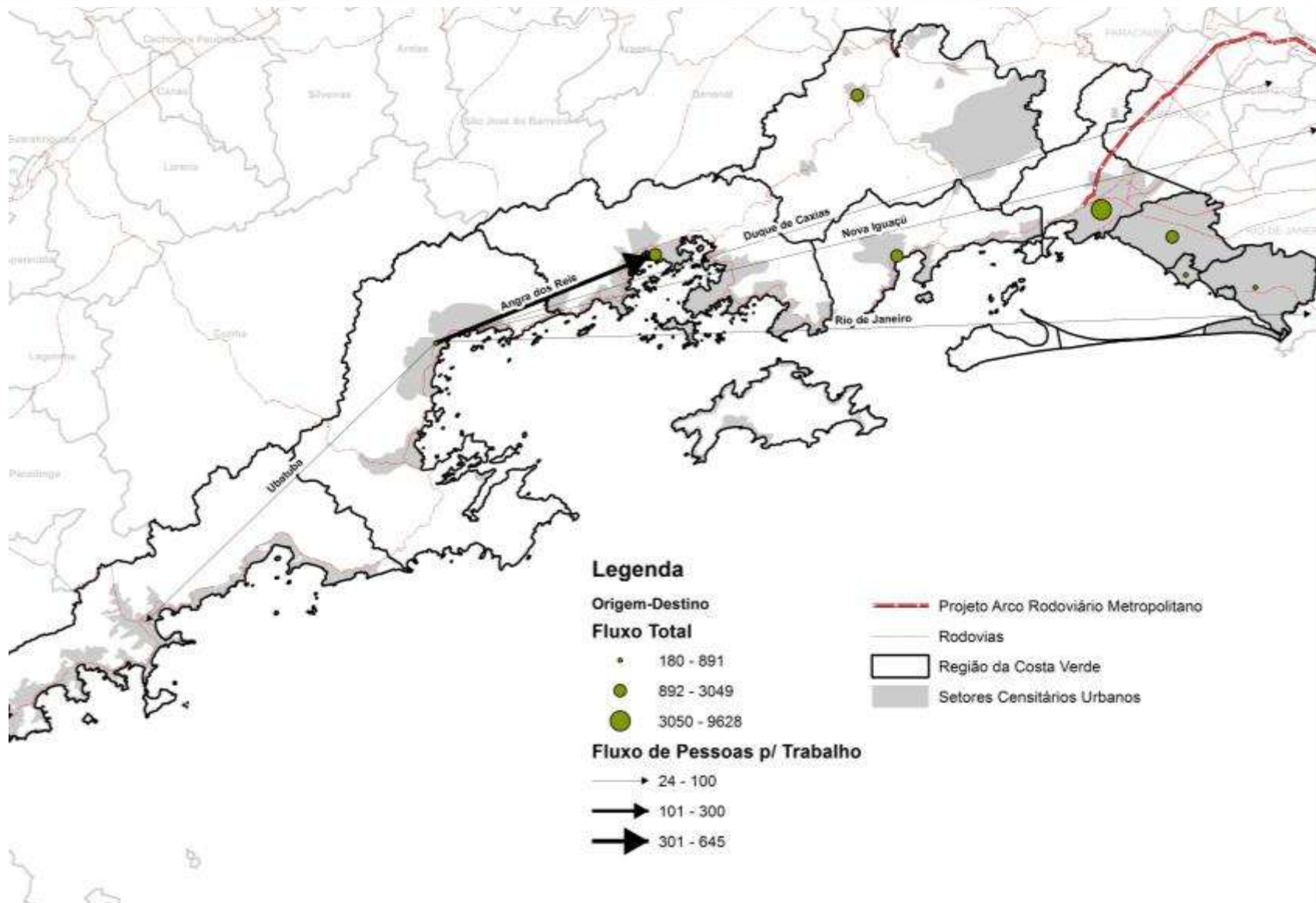
MOBILIDADE – MANGARATIBA



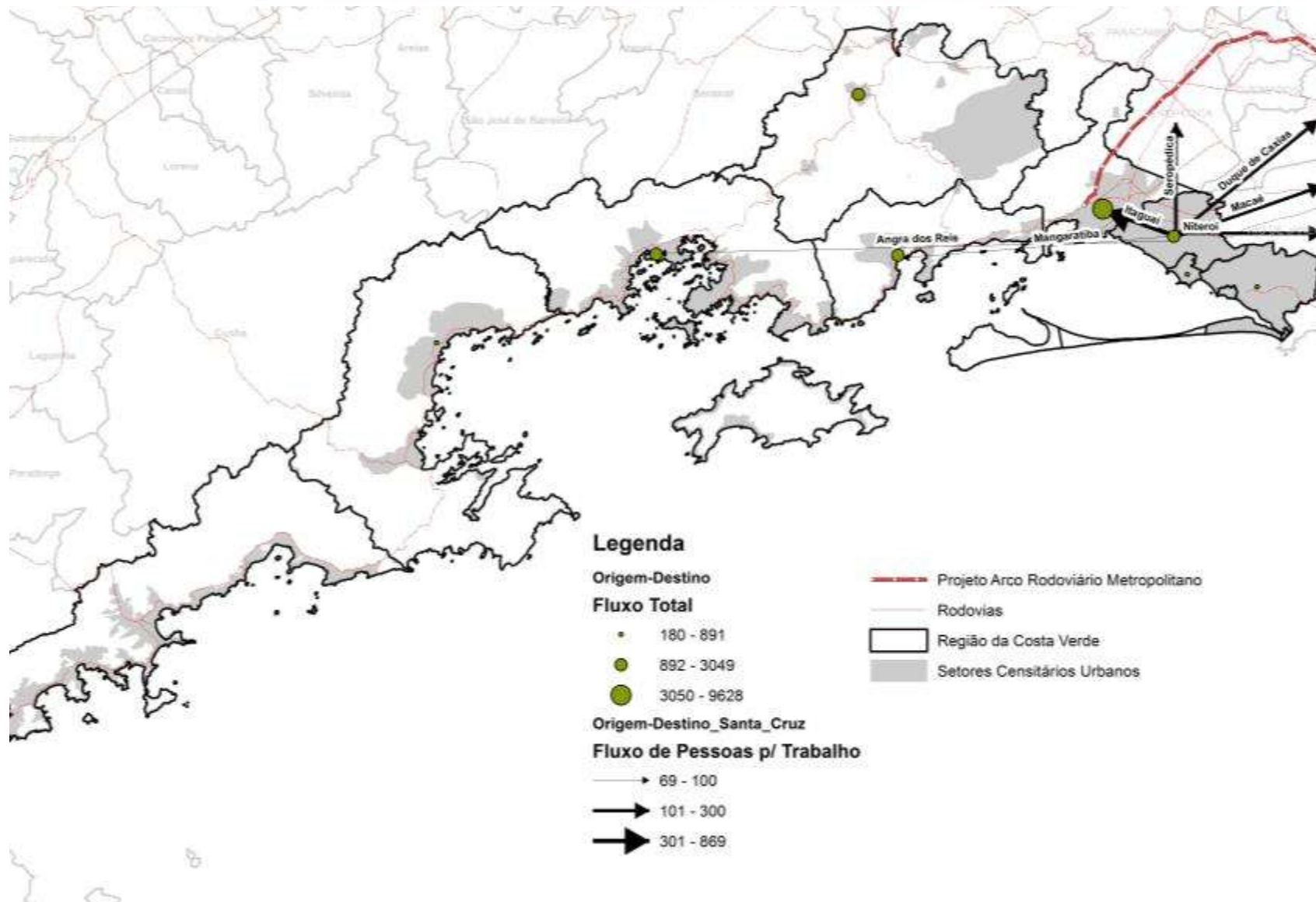
MOBILIDADE – RIO CLARO



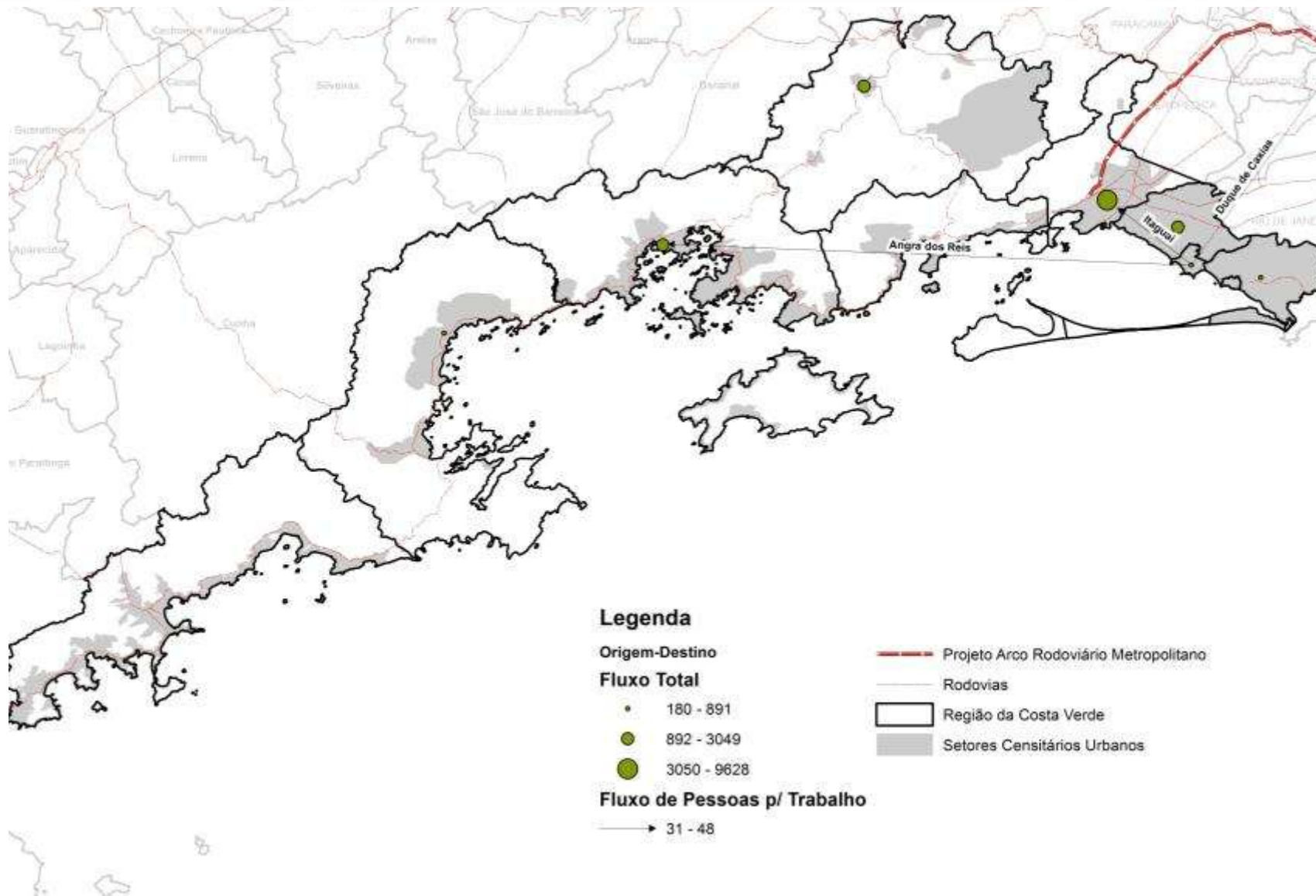
MOBILIDADE – PARATY



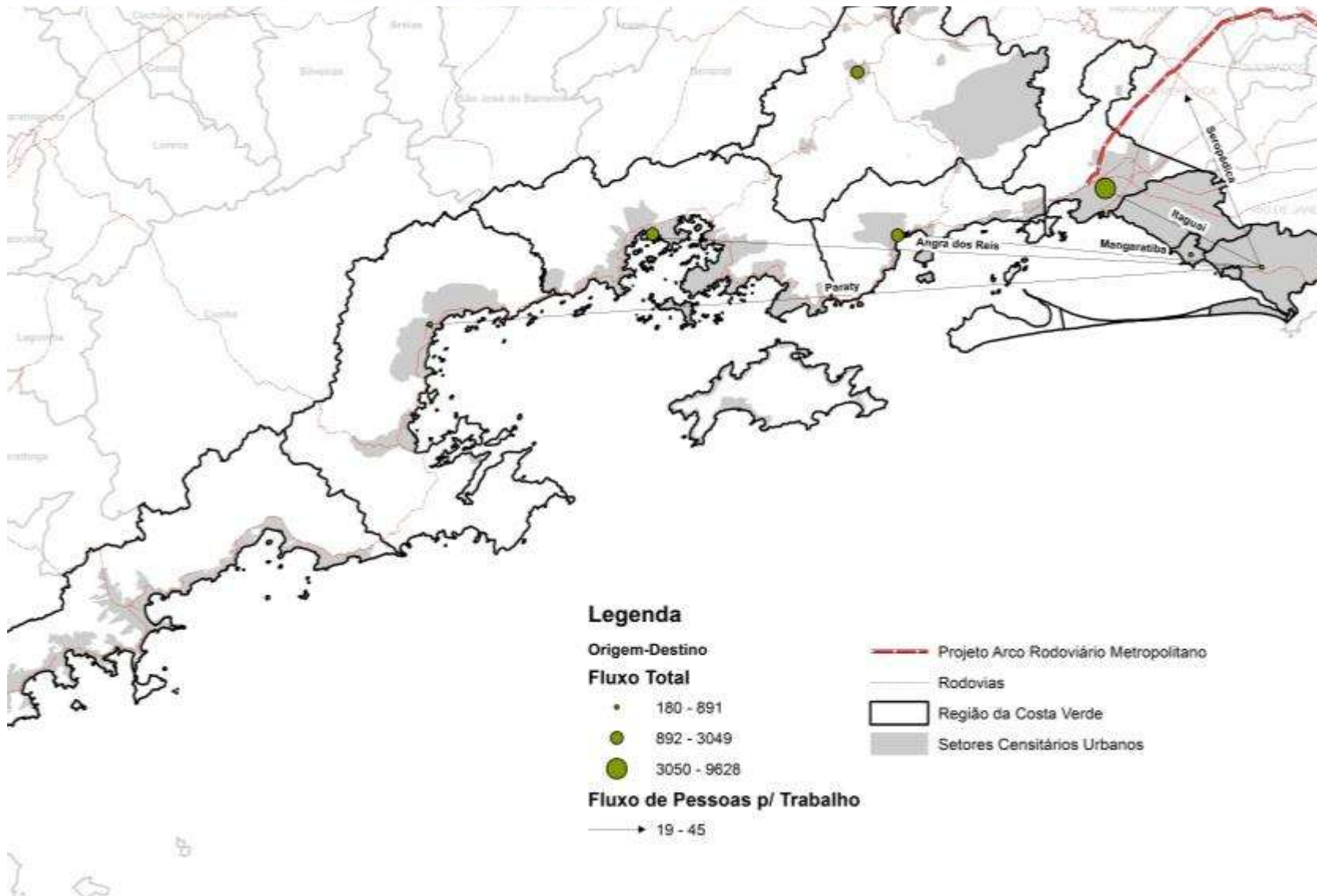
MOBILIDADE – SANTA CRUZ (BAIRRO RJ)



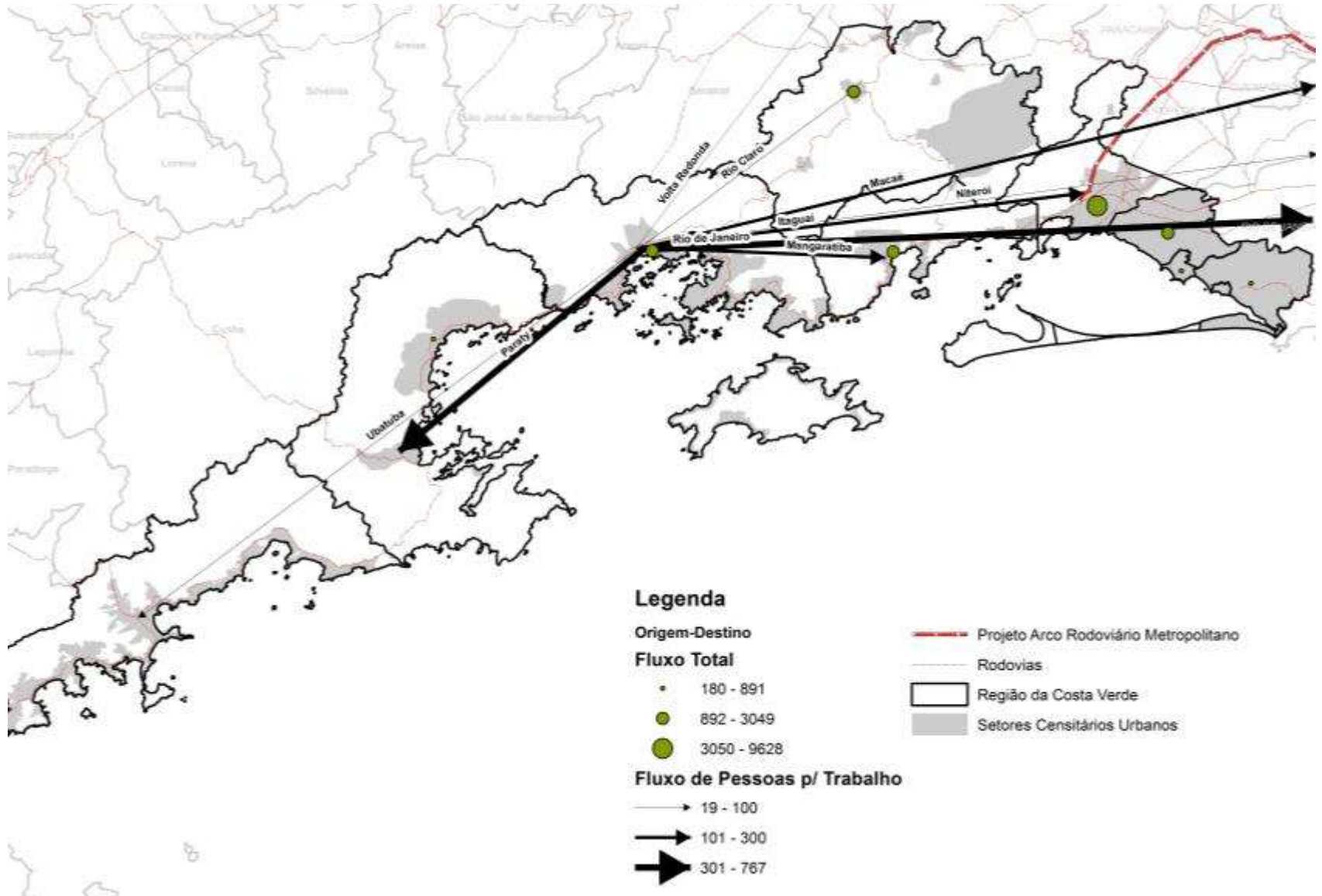
MOBILIDADE – SEPETIBA (BAIRRO RJ)



MOBILIDADE – GUARATIBA (BAIRRO RJ)



MOBILIDADE – ANGRA DOS REIS





COMO O PLANO PODE AJUDAR? MOBILIDADE



MOBILIDADE



- GOVERNOS: planejamento do transporte intermunicipal, redução dos impactos ambientais na BR 101
- POPULAÇÃO: melhor mobilidade
- EMPRESARIADO: menores tempos de deslocamento e segurança dos empregados

- Escolas de Educação Básica predominantemente públicas (75%) sendo 60% municipais
- Em 2010 a Taxa de Alfabetização ultrapassou 90%
- Índice de Desempenho (IDEB) é baixo em todos os municípios, entretanto, acima dos valores médios para o Brasil e para o estado do Rio de Janeiro
- 580 mil habitantes em idade economicamente ativa dispõem de 10 cursos superiores não alinhados com as vocações locais



COMO O PLANO PODE AJUDAR? EDUCAÇÃO



- GOVERNOS: planejamento da oferta de cursos técnicos e universitários
- POPULAÇÃO: melhor qualificação e aumento da renda
- EMPRESARIADO: mão de obra local qualificada

- 136 Centros de Saúde/Unidade Básica
- **Faltam hospitais especializados na região;**
- Sobrecarga dos hospitais nos municípios mais estruturados
- O movimento grande entre os municípios para estudo e trabalho pode ser um indicativo de sobrecarga dos estabelecimentos de saúde dos municípios centrais deste deslocamento.

Estabelecimentos de Saúde Alta Complexidade Costa Verde

Código CNES	TipoCNES	Angra dos Reis	Itaguaí	Mangaratiba	Parati	Rio Claro	Ubatuba	Total
5	HOSPITAL GERAL	4	1	1	1	1	1	9
7	HOSPITAL ESPECIALIZADO	0	0	0	0	0	0	0
20	PRONTO SOCORRO GERAL	1	2	0	0	1	0	4
21	PRONTO SOCORRO ESPECIALIZADO	0	0	0	0	0	0	0
39	UNIDADE DE APOIO DIAGNOSE E TERAPIA (SADT ISOLADO)	16	4	0	2	0	4	26
42	UNIDADE MOVEL DE NIVEL PRE-HOSPITALAR NA AREA DE URGENCIA	5	2	3	0	2	4	16
61	CENTRO DE PARTO NORMAL - ISOLADO	0	0	0	0	0	0	0
62	HOSPITAL/DIA - ISOLADO	0	0	0	0	0	0	0
67	LABORATORIO CENTRAL DE SAUDE PUBLICA LACEN	0	0	0	0	0	0	0
68	SECRETARIA DE SAUDE	1	1	1	0	2	1	6
69	CENTRO DE ATENCAO HEMOTERAPIA E OU HEMATOLOGICA	1	0	0	0	0	0	1
Total		28	10	5	3	6	10	62



COMO O PLANO PODE AJUDAR? SAÚDE



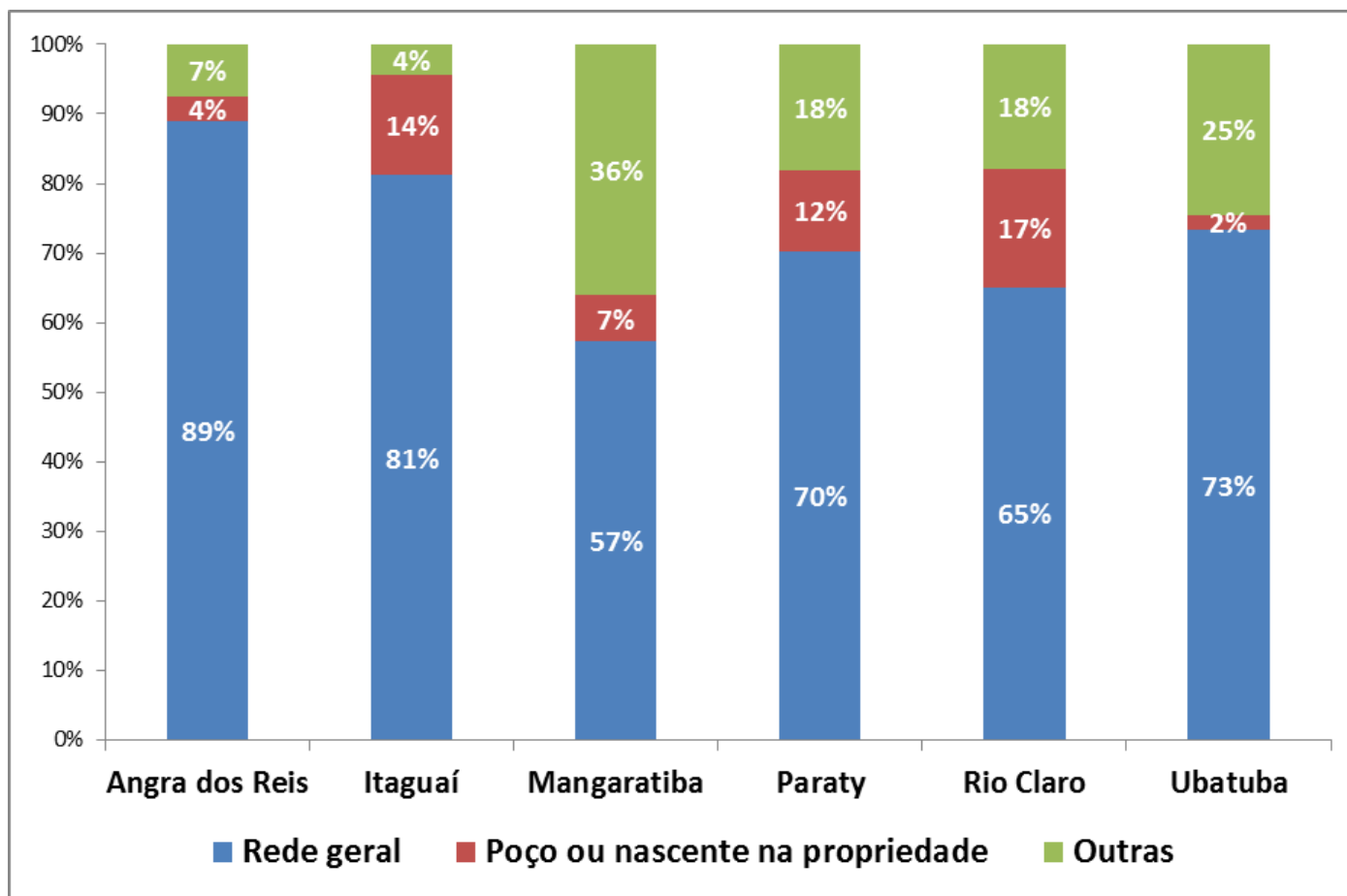
- GOVERNOS: maior volume e melhor aplicação de recursos, melhor atendimento à população
- POPULAÇÃO: melhor qualidade de atendimento e acesso a tratamentos especializados
- EMPRESARIADO: maior segurança, oferta de serviços aos empregados e redução de faltas justificadas

SANEAMENTO



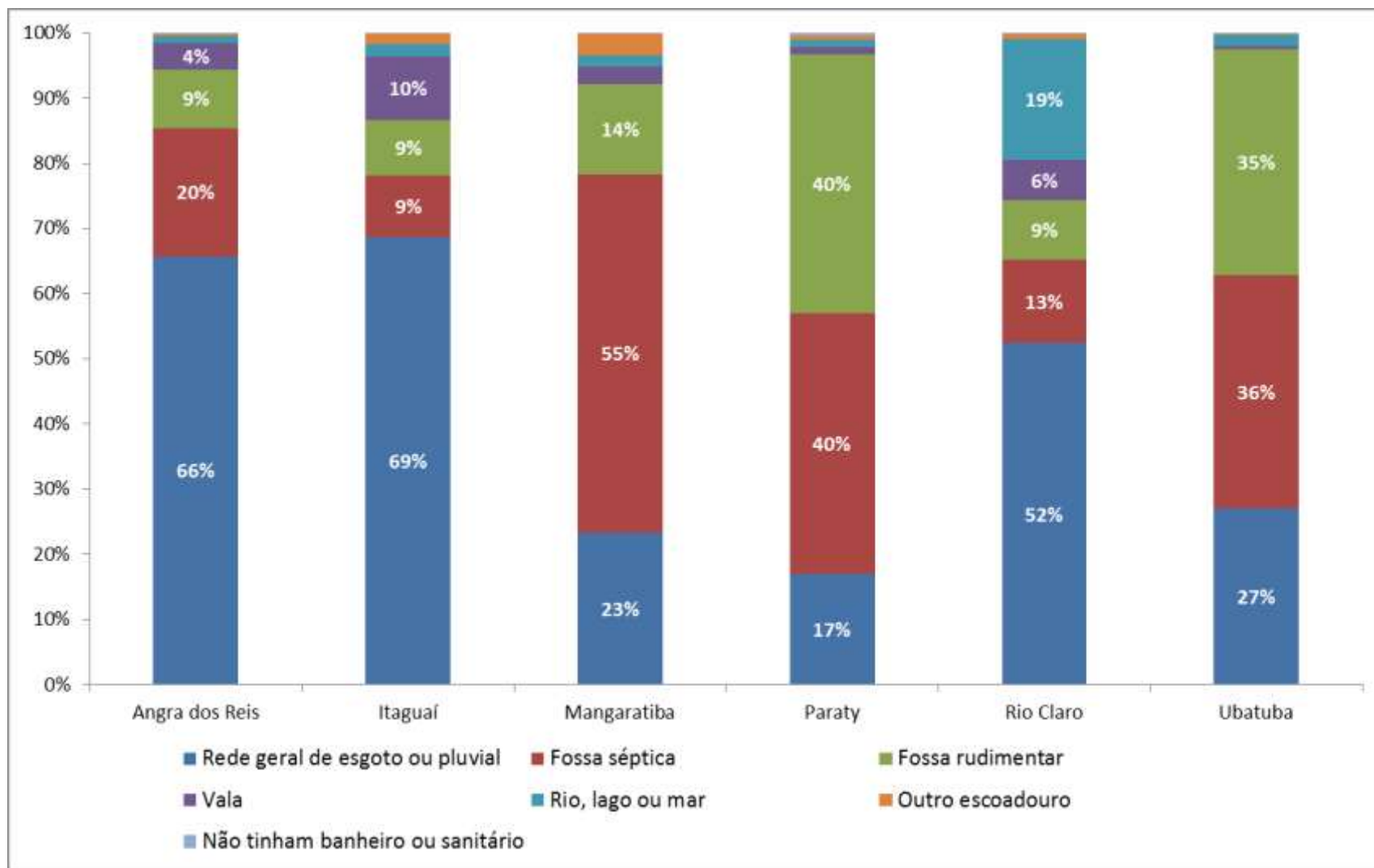
- A maior oferta de abastecimento de água em relação ao volume de esgoto coletado é um dos gargalos do saneamento ambiental
- Volume de esgoto tratado é muito reduzido
- Necessidade de racionalização da destinação do lixo coletado

Abastecimento de água dos domicílios (IBGE_2010)



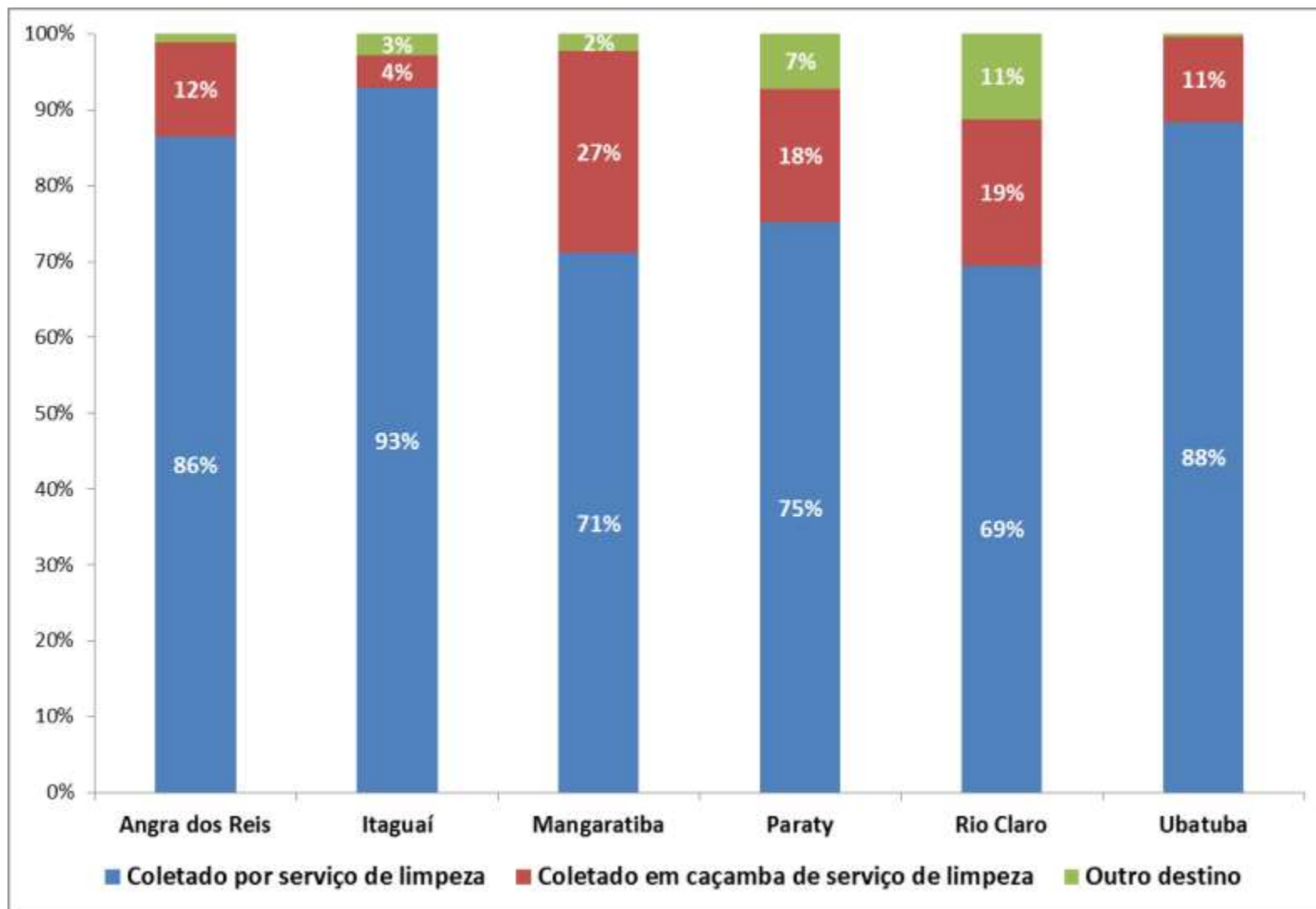
SANEAMENTO

Esgotamento Sanitário dos domicílios (IBGE_2010)



SANEAMENTO

Coleta de Lixo Domiciliar (IBGE_2010)





COMO O PLANO PODE AJUDAR?

SANEAMENTO

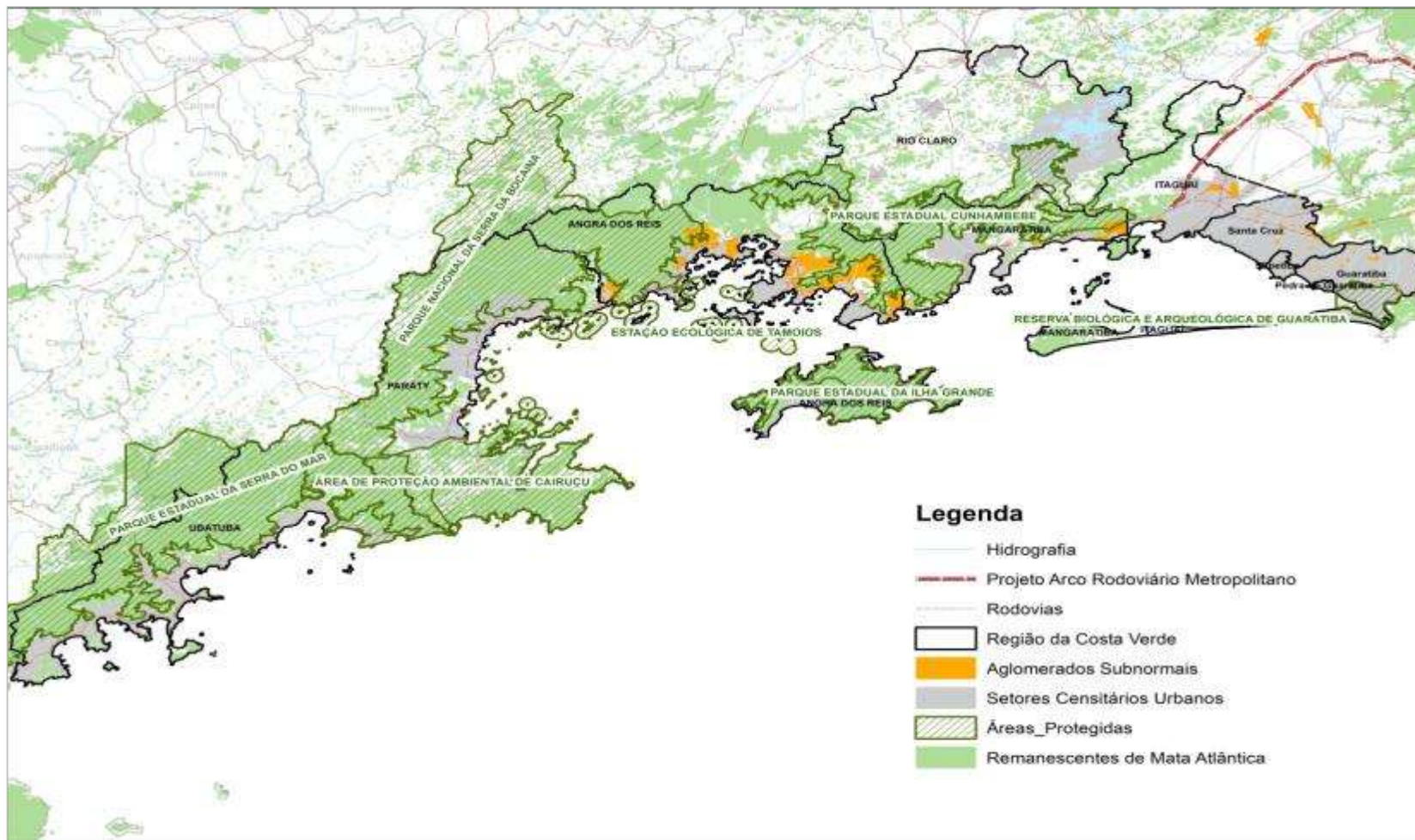


SANEAMENTO

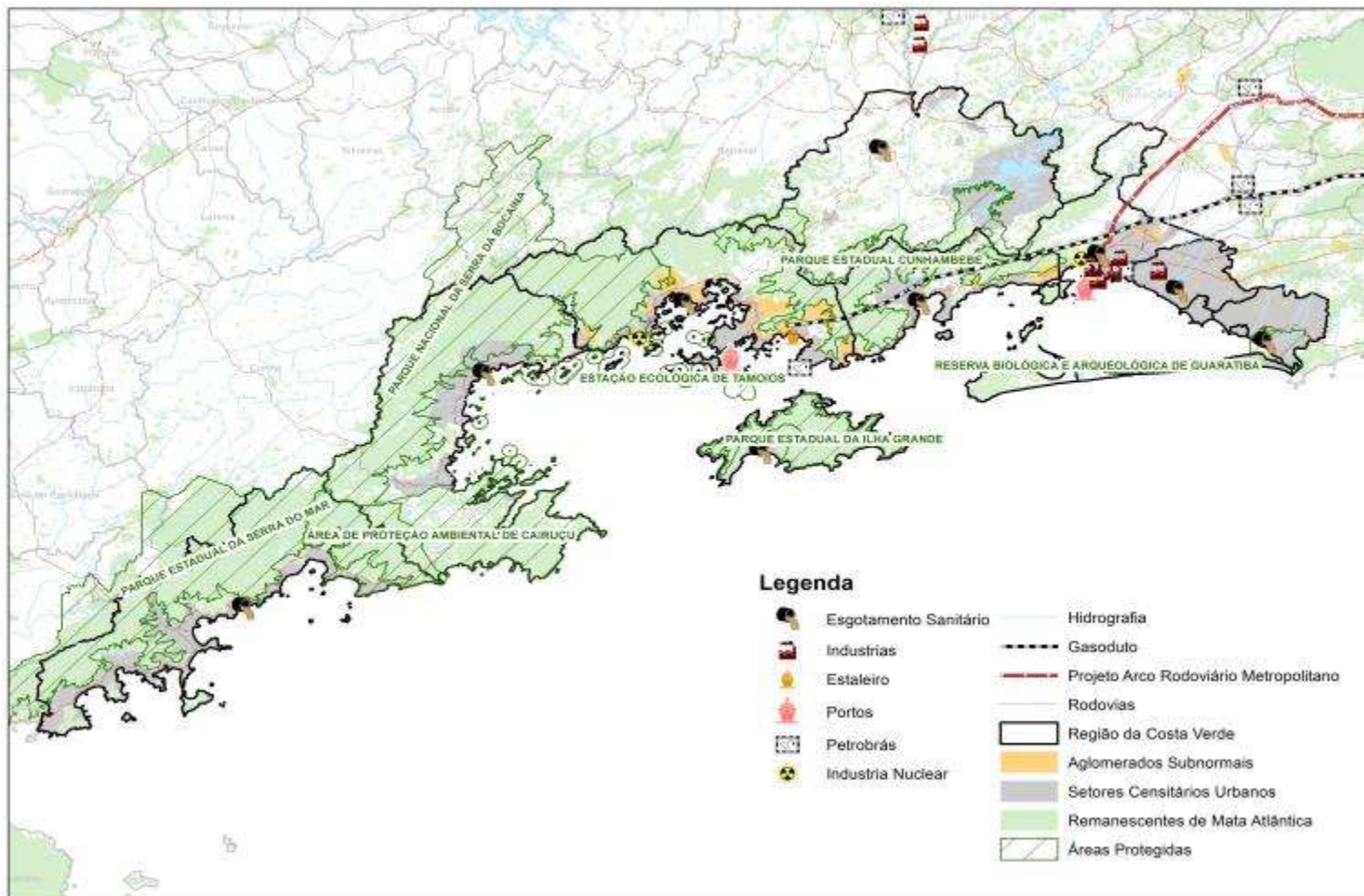


- GOVERNOS: soluções integradas de tratamento de lixo e esgoto, melhor interlocução com órgãos técnicos do Governo do Estado
- POPULAÇÃO: melhor qualidade dos serviços e de vida
- EMPRESARIADO: destinação adequada dos resíduos industriais

Crescimento urbano x 80% da área de Mata Atlântica está preservada



AMBIENTE E EMPREENDIMENTOS LOCAIS





O futuro de um município
é o futuro dos municípios.



O futuro de todosos municípios
é o futuro da região.